

# Tavola 58



Tavola 58



58



Didascalie



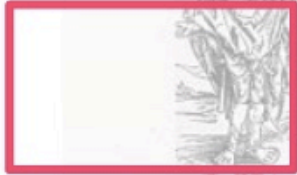
Percorsi  
interpretativi



Saggio Interpretativo



# Percorsi Interpretativi



**A- Cosmologia  
in Dürer**



**B - La tirannia  
degli astri: aspetti  
magico-concatenanti**



**C - Malinconia  
saturnina**



**D - Impronte  
astrologiche**



**F1- gesto della  
malinconia,  
capo appoggiato**



**F2 - la divinità fluviale:  
figura recubante**

## Pathosformeln

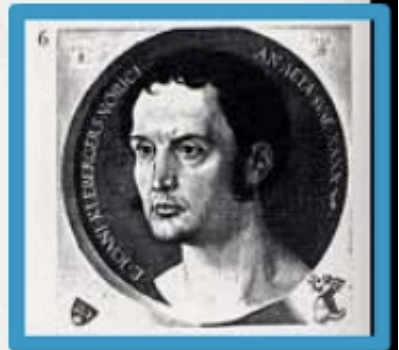


## A - Cosmologia in Dürer

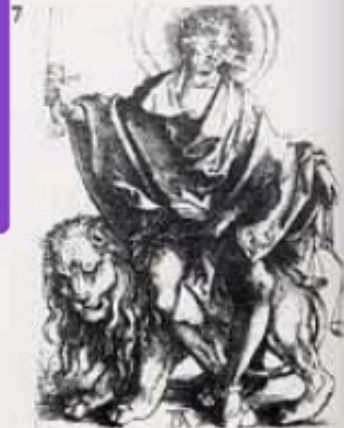




## B - La tirannia degli astri: aspetti magico-concatenanti



## C - Malinconia saturnina



C1 - "il dio fluviale in lutto depressivo"  
C2 - "l'uomo operoso che pensa"



# D - Impronte astrologiche



D1 - Eridano  
D2 - Sole

## Pathosformel



f1 gesto della malinconia, capo appoggiato



## Pathosformel



f2 la divinità fluviale: figura recubante