

Tavola 45



45

Tavola 45

Didascalie

Percorsi
interpretativi

Saggio Interpretativo



A - Sacrificio letterale e sublimazione del sacrificio



B - Arco come scena



C - Deduzioni dall'antico



D - Ghirlandaio/Tomabuoni



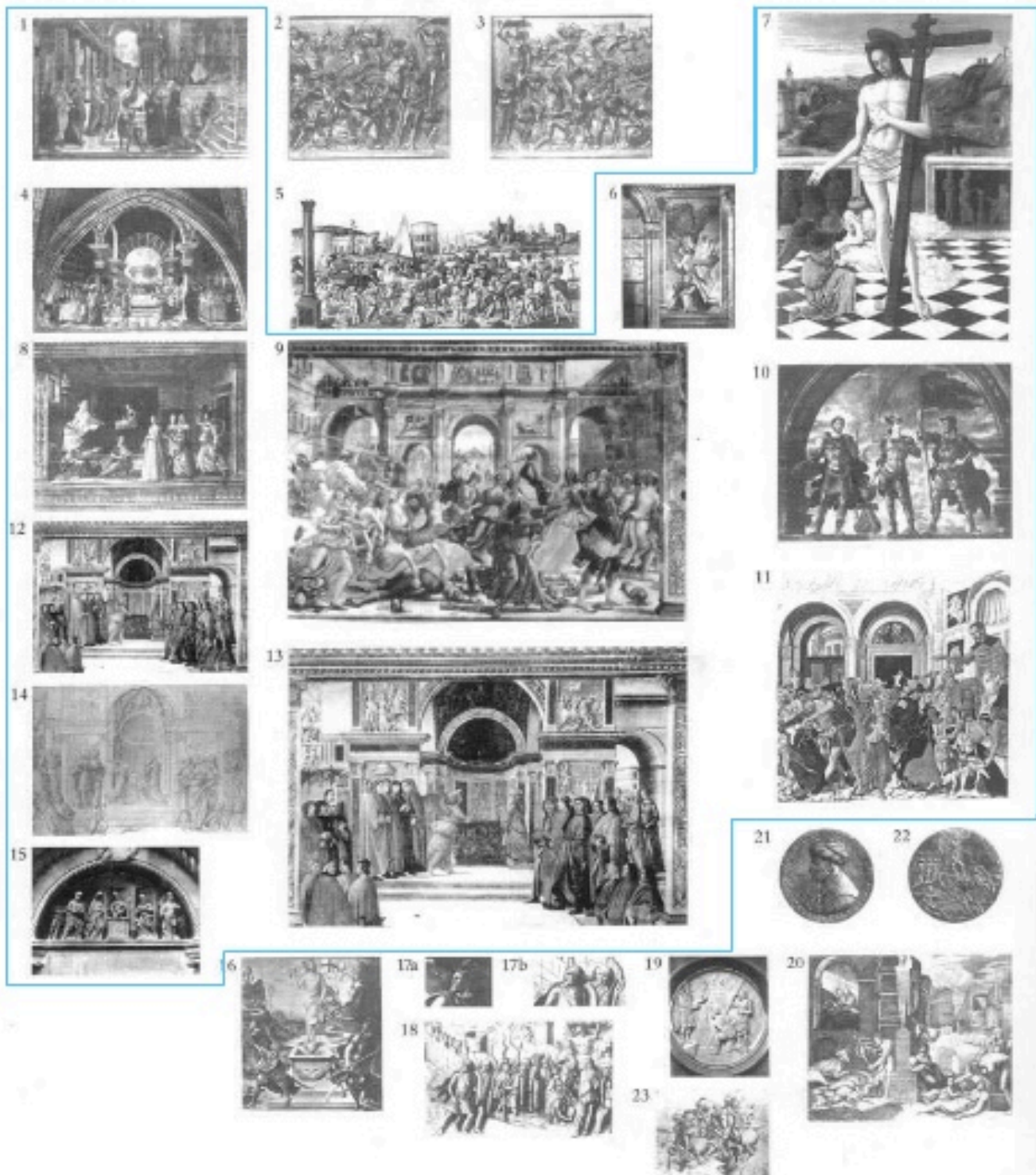
Pathosformeln



Statusformeln

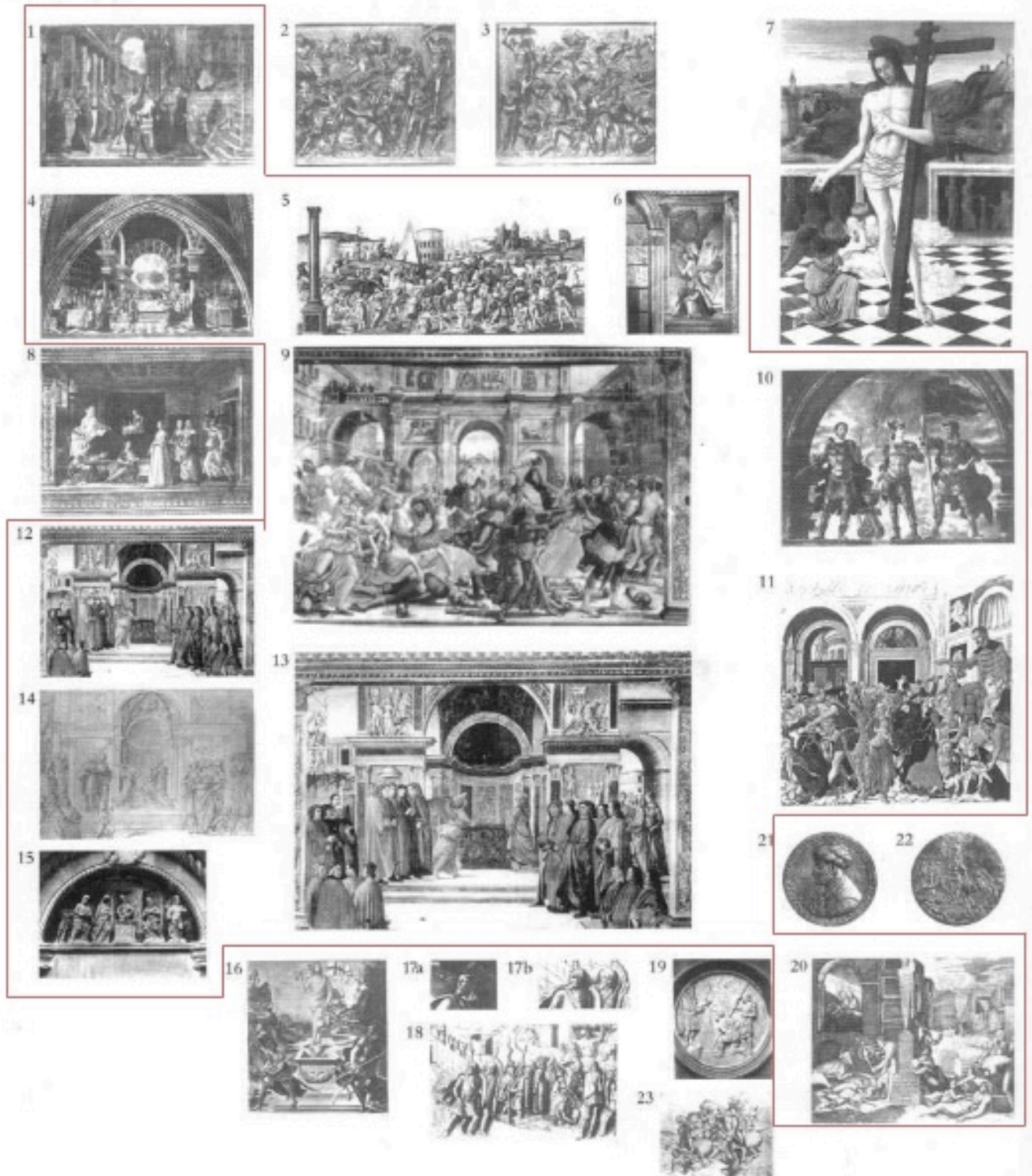


Percorso A



Sacrificio letterale e sublimazione del sacrificio

Percorso B



Arco come scena

Percorso C



Deduzioni dall'antico

C₁ - MECCANISMO della DEDUZIONE (frecce)

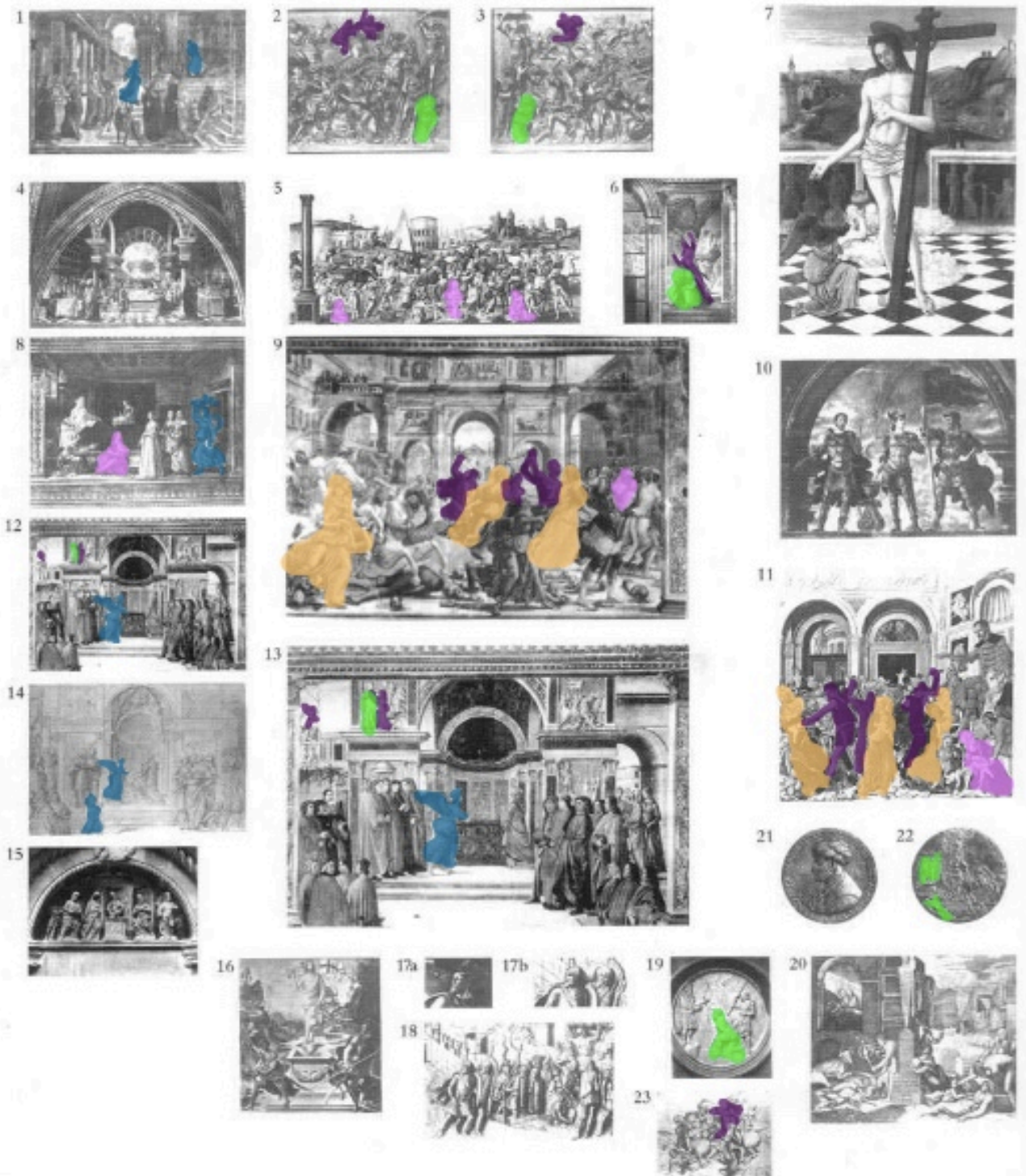
C₂ - GRISAILLE (velature)

Percorso D



Ghirlandaio / Tornabuoni

Pathosformeln



- 1 Fuga difesa (madri nelle Stragi)
- 2 Protezione (madri nelle Stragi / nutrici)
- 3 Figura gradiva con vesti mosse
- 4 Aggressione: caricare il colpo, afferrare
- 5 Sottomissione

Statusformeln

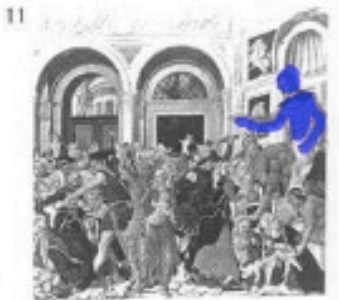


Figura della sovranità

- 1) Stante
- 2) In maestà