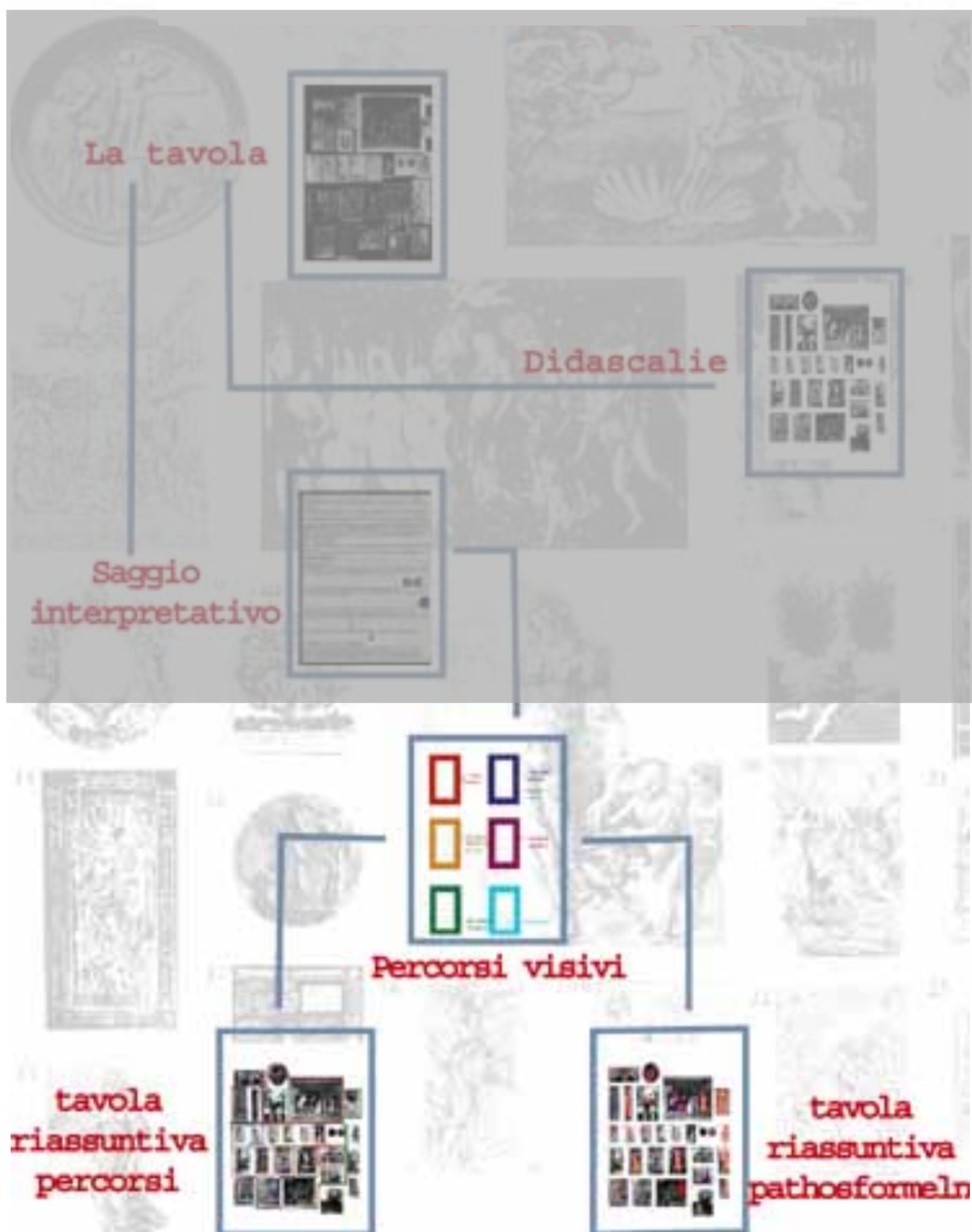


Tavola 39



Percorsi visivi



A - Immortalità



B - Figura alata



C - Venere in trionfo



D - Giardino/Eliseo/Paradiso



E - Scambio di sguardi



H - Circolo delle Grazie



I - Ratto



J - Metamorfosi



K - Committenza Medici



L - Assimilazione Venere/Pallade



M - Broncone che riprende vita



N - Comucopia come Fortuna/Abbondanza

F - Pathosformeln



P - Posture



G - Gestii



A - Immortalità



B - Figura alata



C - Venere in trionfo



C₁ - effetto d'amore

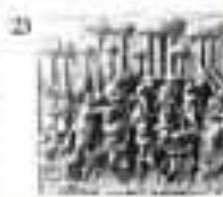
C₁ a - figure allacciate

C₁ b - danza d'amore

D - Giardino/Eliseo/Paradiso



E - Scambio di sguardi



H - Circolo delle grazie



I - Ratto



J - Metamorfosi



K - Committenza Medici



L - Assimilazione Venere-Pallade



L₁ - Pallade come pace

L₂ - armi deposte o esibite come trofeo

M - Broncone che riprende vita



N - Cornucopia come Fortuna/Abbondanza



F - Pathosformeln

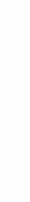


**F1 - Figura (dolente) malinconica
(volto appoggiato alla mano)**



F2 - Figura con "ventilata veste"

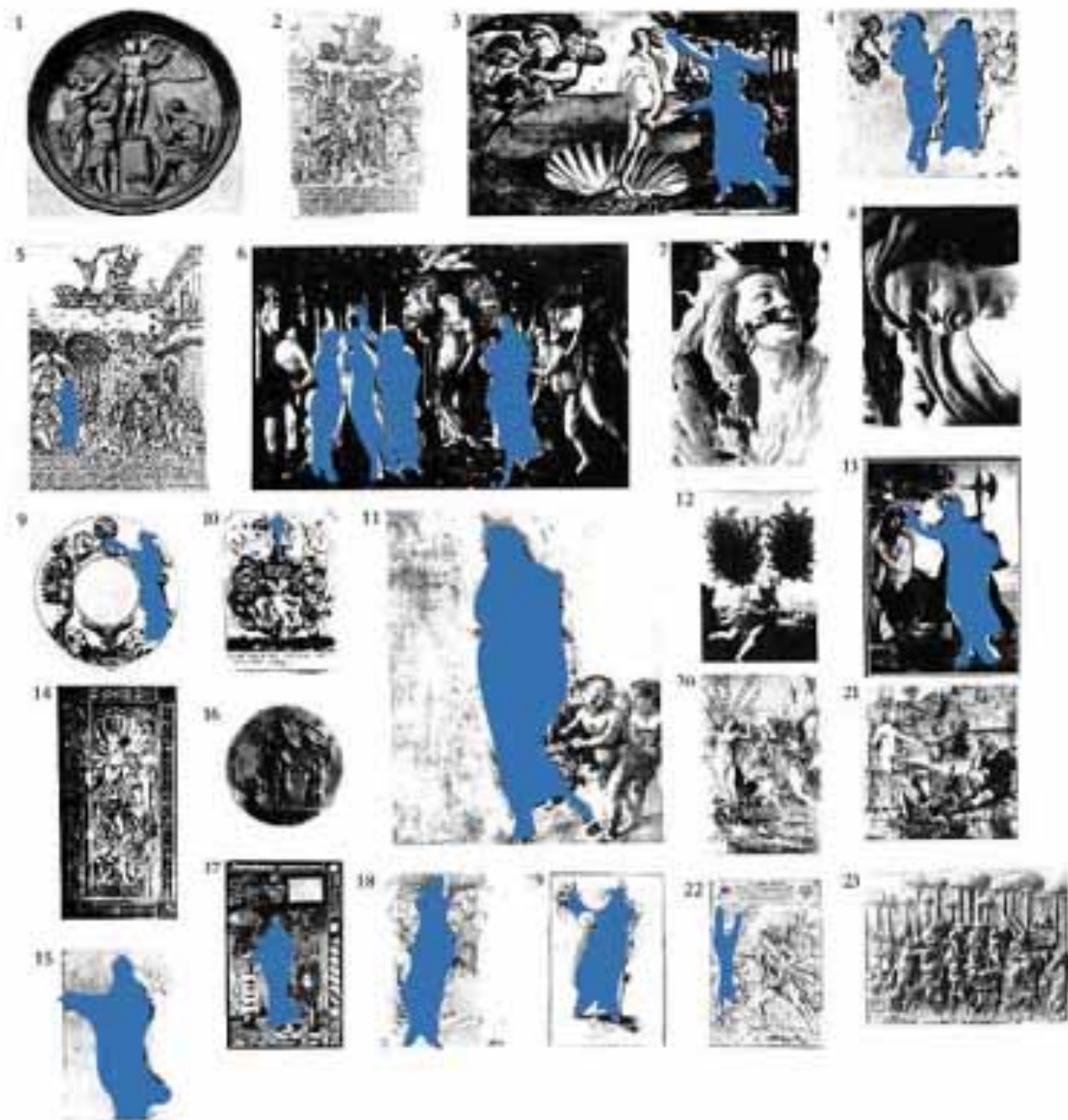
**F3 - Figura che si ritrae,
braccio che protegge il corpo**



F₁ - Figura (dolente) malinconica
(volto appoggiato alla mano)



F₂ - Figura con "ventilata veste"



F₃ - Figura che si ritrae,
braccio che protegge il corpo



P - Posture



P1 - Figura stante (un braccio posturale lungo il corpo e l'altro gesticolante)



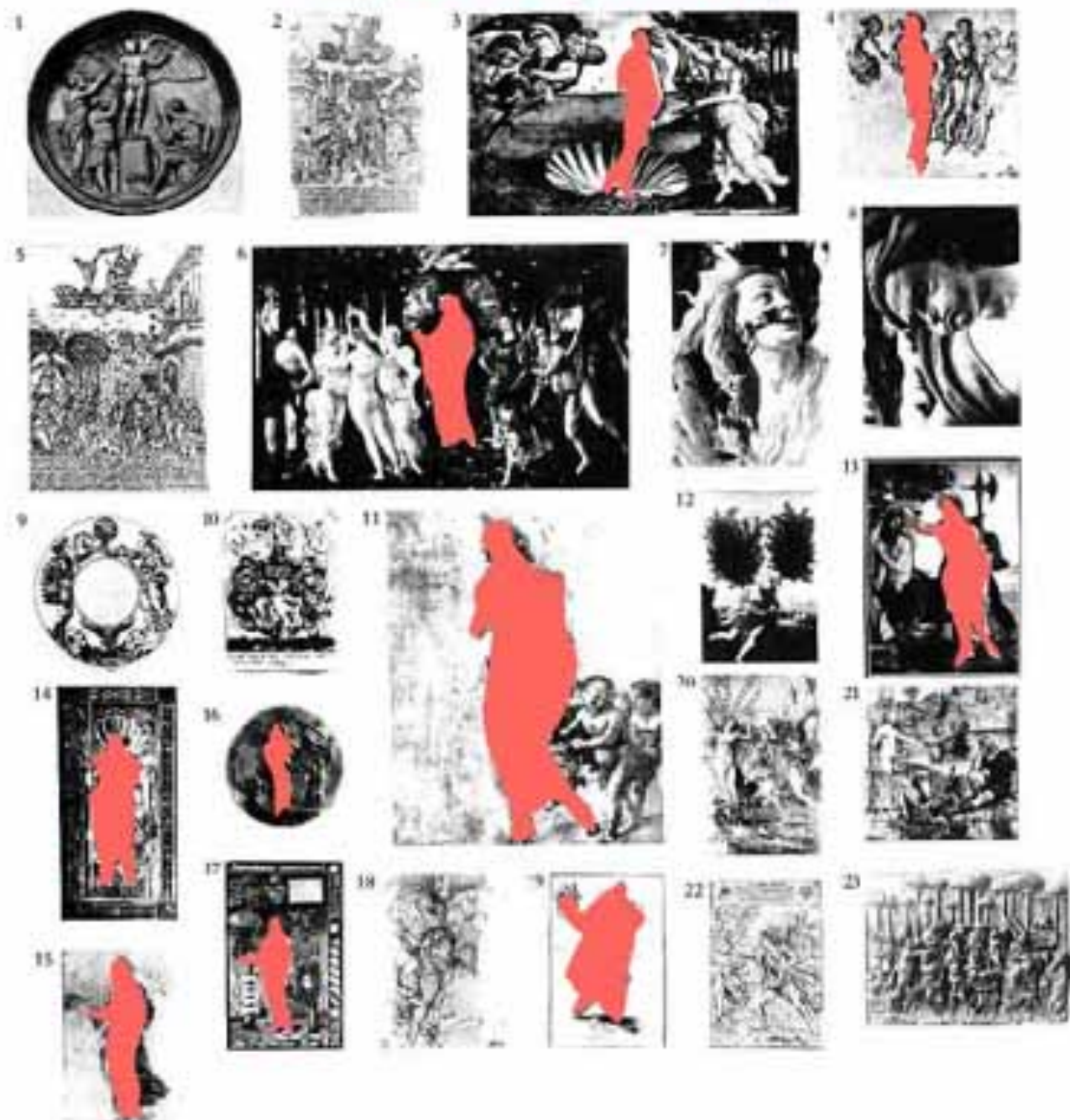
P2 - Figura stante (un braccio posturale piegato con mano sul fianco, l'altro gesticolante)



P3 - Figura in maesta'



P. - Figura stante (un braccio posturale lungo corpo e l'altro gesticolante)



P₂ - Figura stante (un braccio posturale piegato con mano sul fianco, l'altro gesticolante)



P₃ - Figura in maesta'



G - Gesti



G₁ - indice puntato

G₂ - braccio al petto (Venere "pudica")

G₃ - braccio piegato (invito)

G₄ - mano che afferra (violenza)

G₅ - tenere per mano

G₆ - braccio proteso

Tavola riassuntiva percorsi



Tavola riassuntiva Pathosformeln

