

Tavola 74

"Tavola della Grazia"

74

Tavola 74

Didascalie

**Percorsi
interpretativi**

Saggio Interpretativo

Temi



A - Ombra e luce salvifica



B- Guarigione/grazia senza contatto



C- Tributo/pegno per contatto



D- Malattia, menomazione, inferiorità



E- Imitatio Christi



H- Il Crocifisso

Pathosformeln



Statusformeln



Gesti eloquenti



Gesti efficaci



A - Ombra e luce salvifica



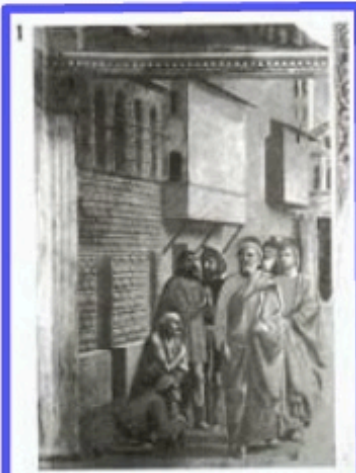
B- Guarigione/grazia senza contatto



C- Tributo/pegno per contatto



D- Malattia, menomazione, inferiorità



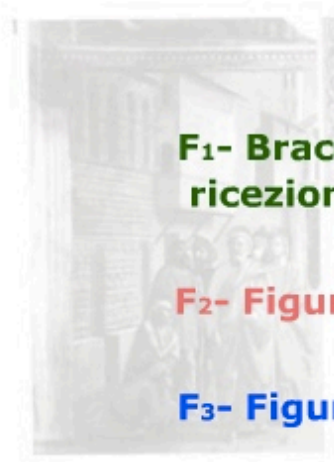
E- Imitatio Christi



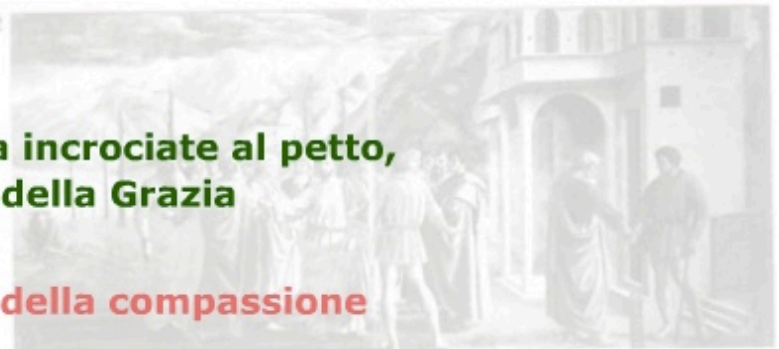
H- Il Crocifisso



F- Pathosformeln



F₁- Braccia incrociate al petto, ricezione della Grazia

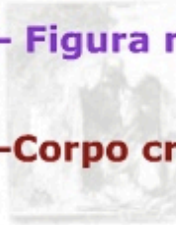


F₂- Figure della compassione

F₃- Figura distesa dolente



F₄- Figura malinconica/meditante



F₅-Corpo crocifisso



F1- Braccia incrociate al petto, ricezione della Grazia



F2- Figure della compassione



F3- Figura distesa dolente



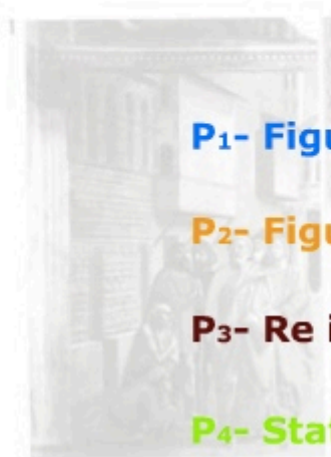
F4- Figura malinconica/meditante



F5-Corpo crocifisso



P- Statusformeln



P₁- Figura incedente composta



P₂- Figura maschile centrale

P₃- Re in maestà



P₄- Statusformel del cavaliere



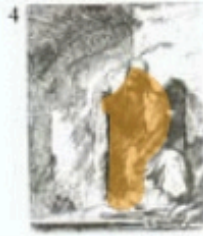
P₅- Figura maschile di spalle



P1- Figura incedente composta



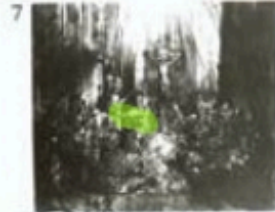
P2- Figura maschile centrale



P3- Re in maestà



P4- Statusformel del cavaliere



P5- Figura maschile di spalle



Ge- Gesti eloquenti



Ge1- Braccio proteso, gesto deittico (indicare)

Ge2- Mani giunte (devozione/preghiera/supplica)

Ge3- Polso piegato, palmo aperto in avanti (invocazione)

Ge4- Mano al petto (compartecipazione)

Ge5- Mano alzata, palmo aperto (gesto divino)

Ge6- Mano protesa aperta (richiesta)

Gf- Gesti efficaci



Gf1- Braccio proteso e mano con indice puntato (investitura)

Gf2- Braccio/a aperto/e, palmo della mano in avanti (accoglienza e offerta della grazia)

Gf3- Braccio proteso mano imposta (concessione)

Gf4- Toccarsi di mani (patto)